

# Wohnform für 60+



*Suchen sie eine exklusive, ruhige  
Wohnung im Herzen von Liestal?*

*Möchten sie auch, gemeinsam und nicht  
einsam das Alter erleben?*

*Wir bieten eine Wohnform für  
Kontaktfreudige 60+ Menschen in  
einem kleinen aber feinen Rahmen an,  
um möglichst lange selbständig und  
unabhängig Leben zu können.*

*Nach zweijähriger umfassender  
Grundsanierung eines der ältesten Häuser im  
Stedtli,  
sind nun seit Januar 2026,  
4 neue und grosszügige  
2.5 bis 3.5-Zimmerwohnungen (70-90m<sup>2</sup>)  
mit Lift entstanden.*

*Die fast 800 jährige Liegenschaft vereint  
historischen Charakter mit modernem  
Wohnkomfort und liegt zentral im Stedtli, mit  
Zugang über die pittoreske Weisse Gasse.*



# WOHNUNG ZU VERMIETEN FÜR 60+ MENSCHEN

In unserem 4 Parteien Haus haben wir noch eine letzte Wohnung frei!

Diese kann als 2.5 oder 3.5 Zimmerwohnung gemietet werden,  
je nach Bedarf.



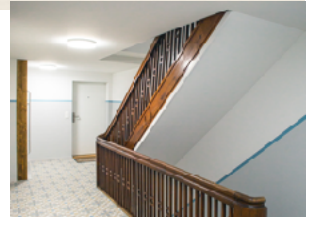
Küche mit Essbereich



Wohnzimmer mit Blick auf  
Rathausstrasse



Schlafzimmer zum privaten  
und ruhigen Innenhof



Neu renoviertes Treppenhaus  
mit Lift

## Ausstattung der Wohnungen

Der Wohnbereich sowie die Küche mit Essbereich bieten einen schönen Blick auf die Rathausstrasse, während das Schlafzimmer ruhig zum Innenhof ausgerichtet ist. Die Wohnung verfügt über hochwertige Materialien wie Eichenparkett sowie eine moderne Küche mit Glaskeramikherd, Geschirrspüler und grossem Kühlschrank. Das Badezimmer ist mit grosser Dusche, WC, Lavabo und eigenem Waschturm ausgestattet. Ein privater Aussenbereich ergänzt das Raumangebot. Auch ein Kellerabteil gehört noch zur Wohnung. Tiere sind erlaubt.

## Das Wichtigste auf einen Blick

-Die Wohnung kann je nach Bedarf als 2.5 oder 3.5 Zimmerwohnung gemietet werden. (70 oder 90m<sup>2</sup>)

-Erstbezug nach umfassender Sanierung

-Historisches Gebäude mit modernem Ausbau

-Hochwertiges Eichenparkett

-Moderne Küche mit Glaskeramikherd und Geschirrspüler

-Badezimmer mit grosser Dusche und eigenem Waschturm

-Ruhige Schlafzimmer in hauseigenem Innenhof gelegen

-Privater Aussenbereich

-Kellerabteil

-Tiere erlaubt

-Lift im Gebäude

-Gemeinschaftsraum mit Küche und Dachterrasse

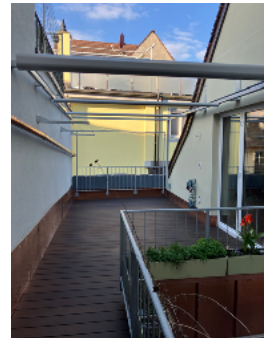
-Im ganzen Haus ist Rauchverbot



Der Hauseingang. Tiere sind erlaubt.



Gemeinschaftsraum mit Zugang zur Dachterrasse



## Gemeinschaft im Haus

Ein Gemeinschaftsraum mit Küche, mit direktem Zugang zur grosszügigen Dachterrasse stehen zusätzlich allen Mietern zur gemeinsamen Nutzung zur Verfügung. Hier kann Nachbarschaft vielfältig gelebt werden.

Öffentliche Verkehrsmittel, Gastronomie und Einkaufsmöglichkeiten sind innert wenigen Gehminuten zu Fuss erreichbar.

Die Vermietung erfolgt ausschliesslich nur an Nichtraucher.

## Die Miete beträgt je nach Grösse der Wohnung

2.5 Zimmerwohnung (70m<sup>2</sup>) Fr. 1'950.- plus Fr. 250.- NK.  
oder

3.5 Zimmerwohnung (90m<sup>2</sup>) Fr. 2'600.- plus Fr. 300.- NK

## Interessierte?

Nehmen sie mit uns Kontakt auf und machen sie einen Termin für eine Besichtigung ab:

M. Baumgartner

Tel. 076 451 12 25